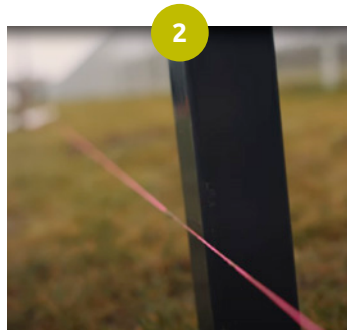




1  
Start med at finde ud af hvor den første stolpe skal sættes op og sikre dig om der skal fjernes terræn først.



2  
Placer en pind i hver ende af der hvor hegnet skal være, og før en snor fra den ene pind til den anden, for at sikre at hegnet bliver lige.



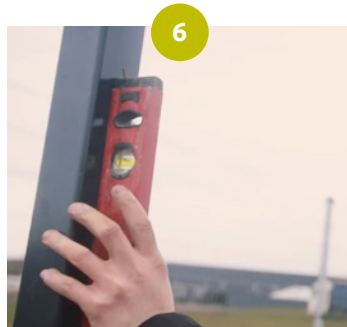
3  
Grav hullerne til stolperne. Hullerne skal være mellem 80-90 cm dybe, og der skal være 251cm imellem stolperne.



4  
Brug stolpebeton til at støbe stolperne, brug gerne noget vand til stolpebetonet hvis der intet vand er i jorden. Der anvendes mellem 50-75 kg pr stolpe.



5  
Det er vigtigt at stampe jorden/ betonet rundt om stolpen, for at sikre at den står fast.



6  
Sørg for at stolperne står lige, ved brug af et vaterpas.



7  
Derefter skal næste stolpe sættes i jorden. Her vil vi anbefale at være 2 personer til at hjælpes ad, så man sikre sig at begge stolperne står lige.



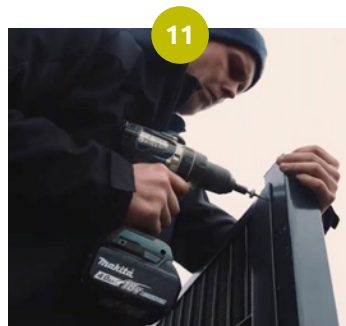
8  
Når alle stolperne er sat i jorden, så skal modulerne monteres. Her anbefales det igen at være 2 personer. Tag modulerne op mod stolperne, og brug selvskærende skruer, i de forberede huller ind i stolperne.



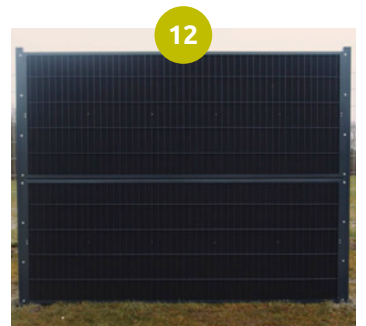
9  
Hvis 2 moduler skal stables oven på hinanden, så skal der monteres et tætningsbånd imellem de 2 moduler, hvilket gør at lyden ikke siver igennem.



10  
Når tætningsbåndet er monteret, tager man det sidste modul og sætter det op på samme måde som ved punkt 8.



11  
De sidste skruer skrues i, og opsætningen er nu færdig.



12  
Nu er Noisecare hegnet monteret, og du kan nu nyde et mere fredeligt miljø.